
สรุปผลการปฏิบัติตามมาตรการฯ และข้อเสนอแนะ

บทที่ 4

สรุปผลการปฏิบัติตามมาตรการฯ และข้อเสนอแนะ

จากผลการติดตามตรวจสอบผลการปฏิบัติตามมาตรการป้องกันและแก้ไขผลกระทบสิ่งแวดล้อมและมาตรการติดตามตรวจสอบผลกระทบสิ่งแวดล้อม โครงการโรงพยาบาลชัยอรุณเวชการ (ส่วนขยาย) ในระยะดำเนินการ ระหว่างเดือน กรกฎาคม - ธันวาคม พ.ศ. 2567 พบว่าโครงการฯ มีการปฏิบัติตามมาตรการฯ โดยส่วนใหญ่แล้ว แต่ยังคงมีบางมาตรการที่ทางโครงการไม่ได้ปฏิบัติ ปฏิบัติไม่ได้ ปฏิบัติได้แต่ไม่มีประสิทธิภาพ และยังไม่ถึงเวลาปฏิบัติ โดยสามารถสรุปได้ดังตารางที่ 4-1

ตารางที่ 4-1 มาตรการที่ทางโครงการฯ ไม่ได้ปฏิบัติ ปฏิบัติไม่ได้ ปฏิบัติได้แต่ไม่มีประสิทธิภาพ และยังไม่ถึงเวลาปฏิบัติ

ฉบับ / มาตรการ	มาตรการป้องกันและแก้ไขผลกระทบสิ่งแวดล้อม				มาตรการติดตามตรวจสอบผลกระทบสิ่งแวดล้อม			
	✕	○	⊙	●	✕	○	⊙	●
ฉบับเดือน ก.ค. - ธ.ค. 67	1	1	1	-	-	-	1	-

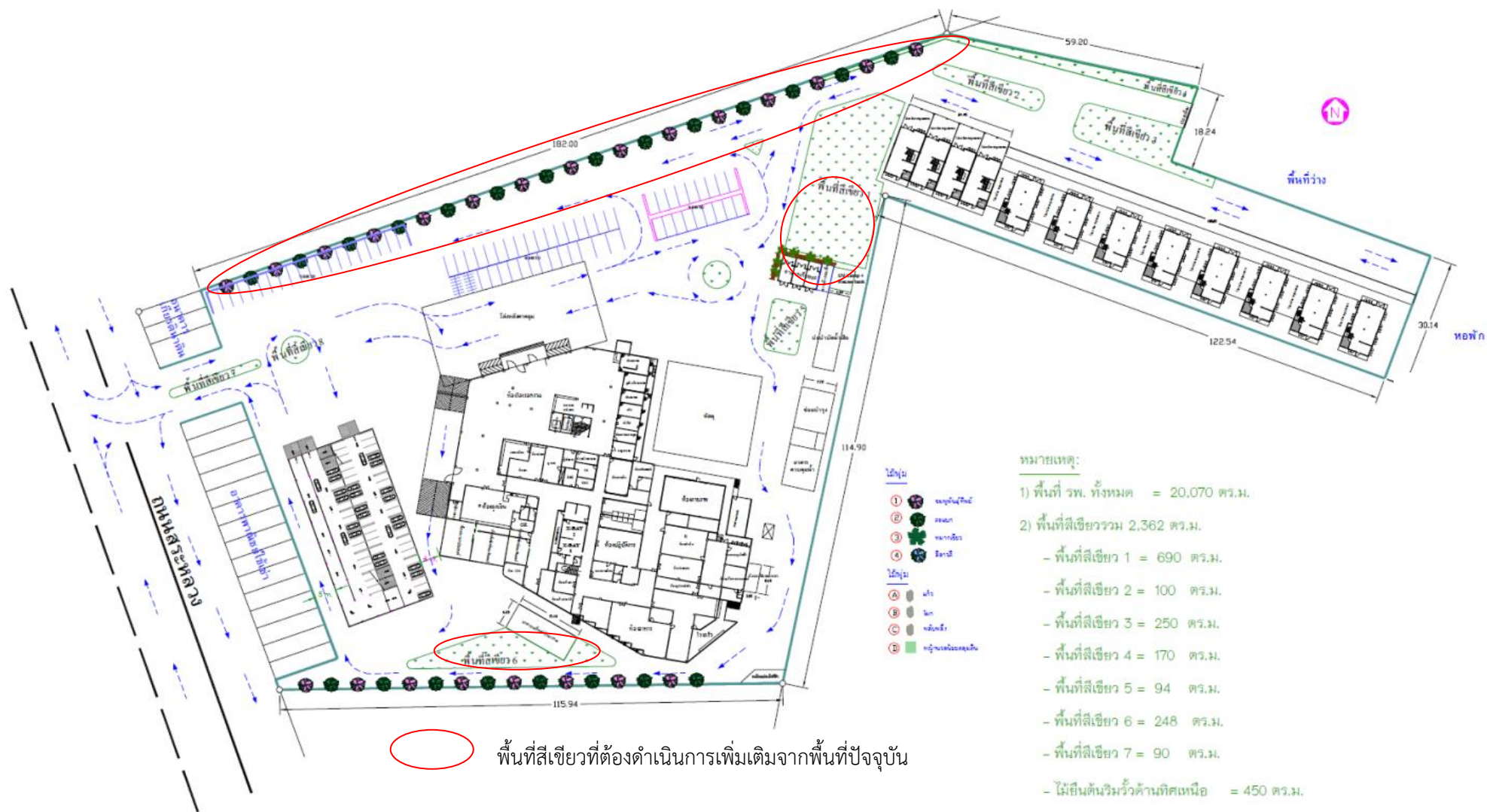
หมายเหตุ : ✕ = ไม่ได้ปฏิบัติ ○ = ปฏิบัติไม่ได้ ⊙ = ปฏิบัติได้แต่ไม่มีประสิทธิภาพ ● = ยังไม่ถึงเวลาปฏิบัติ

ซึ่งทาง บริษัท ศูนย์วิเคราะห์น้ำ จำกัด ได้ทำการสรุปเป็นตารางพร้อมทั้งเสนอแนะแนวทางการแก้ไขให้สามารถปฏิบัติตามมาตรการฯ ดังตารางที่ 4-2 และตารางที่ 4-3



ตารางที่ 4-2 มาตรการป้องกันและแก้ไขผลกระทบสิ่งแวดล้อม ที่ไม่ได้ปฏิบัติ, ปฏิบัติไม่ได้, ปฏิบัติได้แต่ไม่มีประสิทธิภาพ, ยังไม่ถึงเวลาปฏิบัติ และ ข้อเสนอแนะ

องค์ประกอบทางสิ่งแวดล้อม	มาตรการป้องกันและแก้ไขผลกระทบสิ่งแวดล้อมที่ไม่ได้ปฏิบัติ ปฏิบัติไม่ได้ ปฏิบัติได้แต่ไม่มีประสิทธิภาพ และยังไม่ถึงเวลาปฏิบัติ	การดำเนินการในปัจจุบัน/แนวทางการดำเนินการ
1.5 คุณภาพอากาศ	1) ปลุกต้นไม้ยืนต้น เพื่อลดฟุ้งกระจายของฝุ่น ไอความร้อน และมลพิษทางอากาศอื่นๆ ที่อาจเกิดขึ้น	<p>การดำเนินการในปัจจุบัน ปฏิบัติได้แต่ไม่มีประสิทธิภาพ : โครงการจัดให้มีพื้นที่สีเขียวรอบโครงการแต่ยังไม่ครบถ้วนตามที่ระบุไว้ในรายงาน EIA</p> <p>แนวทางการดำเนินการ เมื่อโครงการดำเนินการขออนุญาตครบ 143 เตียง และสร้างอาคารจอดรถแล้วเสร็จ ให้ดำเนินการปลุกต้นไม้และจัดพื้นที่สีเขียวเพิ่มเติม ดังภาพที่ 4-1 ทั้งนี้ให้โครงการเพิ่มเติมพื้นที่สีเขียวให้มากที่สุดเท่าที่จะทำได้</p>
3.3 พลังงานและไฟฟ้า	11) จัดให้มีพื้นที่สีเขียวแบบยั่งยืนรอบอาคารโครงการซึ่งนอกจากจะให้ความร่มรื่นและเกิดทัศนียภาพที่ดีแล้วยังส่งผลให้เกิดการระบายอากาศและระบายความร้อนได้ดี ช่วยบังแดดและลดการดูดซับและถ่ายเทพลังงานความร้อนเข้าสู่ตัวอาคารอีกด้วย ซึ่งการปลุกต้นไม้ขนาดใหญ่และการปลูกพืชคลุมดินจะช่วยลดความร้อนและเพิ่มความชื้นให้กับดินทำให้อากาศเย็นขึ้น	
4.4 สุนทรียภาพ	1) จัดพื้นที่สีเขียวอย่างยั่งยืน	
1.5 คุณภาพอากาศ	8) ติดสแลนกรองแสงของอาคารจอดรถและเอนกประสงค์	<p>การดำเนินการในปัจจุบัน ปฏิบัติไม่ได้ : โครงการยังไม่ได้ดำเนินการก่อสร้างอาคารจอดรถในพื้นที่เดิม</p> <p>แนวทางการดำเนินการ เนื่องจากยังไม่ได้ดำเนินการก่อสร้างอาคารจอดรถในพื้นที่ที่ระบุไว้ในรายงาน จึงยังไม่ต้องดำเนินการใดๆ แต่หากดำเนินการก่อสร้างให้ทำการติดตั้งตามที่มาตรการกำหนด</p>
3.2 การคมนาคมขนส่ง	3) สร้างอาคารจอดรถและเอนกประสงค์ ซึ่งจัดให้มีที่จอดรถเพิ่มขึ้น	<p>การดำเนินการในปัจจุบัน ไม่ได้ ปฏิบัติ: โครงการยังไม่ได้ก่อสร้างอาคารจอดรถเพิ่มเติมเนื่องจากปัจจุบันขออนุญาตเปิดให้บริการเพียง 108 เตียง และอัตราครองเตียงประมาณ 60 เตียง</p> <p>แนวทางการดำเนินการ ให้โครงการสำรวจที่จอดรถว่าปัจจุบันเพียงพอหรือไม่หากพบว่าเริ่มไม่เพียงพอให้โครงการสร้างอาคารจอดรถและเอนกประสงค์สำหรับเป็นที่จอดรถเพิ่มเติม</p>



ภาพที่ 4-1 บริเวณที่ควรดำเนินการจัดพื้นที่สีเขียวเพิ่ม



ตารางที่ 4-3 มาตรการติดตามตรวจสอบผลกระทบสิ่งแวดล้อม ที่ไม่ได้ปฏิบัติ, ปฏิบัติไม่ได้, ปฏิบัติได้แต่ไม่มีประสิทธิภาพ, ยังไม่ถึงเวลาปฏิบัติ และ ข้อเสนอแนะ

องค์ประกอบทางสิ่งแวดล้อม	มาตรการติดตามตรวจสอบผลกระทบสิ่งแวดล้อมที่ไม่ได้ปฏิบัติ ปฏิบัติไม่ได้ ปฏิบัติได้แต่ไม่มีประสิทธิภาพ และยังไม่ถึงเวลาปฏิบัติ	การดำเนินการในปัจจุบัน/แนวทางการดำเนินการ
5 การจราจร	<p>พารามิเตอร์</p> <p>จำนวนพื้นที่จอดรถยนต์ 278 คัน รถจักรยานยนต์ 178 คัน และพื้นที่จอดรถคนพิการ 4 คัน</p> <p>ความถี่</p> <p>ตลอดระยะเวลาดำเนินการ</p> <p>สถานีตรวจวัด</p> <p>ตรวจสอบที่จอดรถให้เป็นไปตามที่ออกแบบไว้</p>	<p>การดำเนินการในปัจจุบัน</p> <p>ปฏิบัติได้แต่ไม่มีประสิทธิภาพ : โครงการยังไม่ได้ก่อสร้างอาคารจอดรถเพิ่มเติม เนื่องจากปัจจุบันขออนุญาตเปิดให้บริการเพียง 108 เตียง และอัตราครองเตียงประมาณ 60 เตียง ซึ่งที่จอดรถปัจจุบันสามารถจอดรถยนต์ได้ 60 คัน และ มอเตอร์ไซด์อีก 60 คัน ซึ่งยังเพียงพอต่อผู้ที่เข้ามาใช้บริการ</p> <p>ข้อเสนอแนะ</p> <p>ให้โครงการสำรวจที่จอดรถว่าปัจจุบันเพียงพอหรือไม่หากพบว่าเริ่มไม่เพียงพอให้โครงการสร้างอาคารจอดรถและเอนกประสงค์สำหรับเป็นที่จอดรถเพิ่มเติม</p>